



Vorbereitungsdienst Lehramt für Sonderpädagogik

Infos vom Einstieg bis zur Einstellung

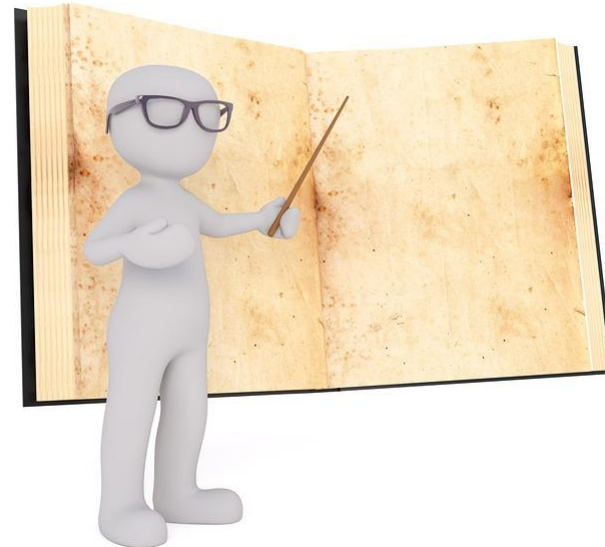
**Informationsveranstaltung
für zukünftige
Studienreferendare**

Ludwig-Maximilians-Universität München
Julius-Maximilians-Universität Würzburg

am 07. Dezember 2020

Lisa Ueffing, StRin FS
Päd. Mitarbeiterin, Ref. III.6 (StMUK)

www.km.bayern.de





Wo steht es geschrieben?

Rechtliche Grundlagen zum
Vorbereitungsdienst

Wo komme ich hin?

Zuweisung zum Vorbereitungsdienst

Wie bekomme ich eine Planstelle?

Informationen zum Einstellungsverfahren in
den staatlichen Förderschuldienst in Bayern



Wo steht es geschrieben?

Rechtliche Grundlagen zum
Vorbereitungsdienst

1. Zulassungs- und Ausbildungsordnung für das
Lehramt für Sonderpädagogik (**ZALS**)
2. Lehramtsprüfungsordnung II (**LPO II**)

www.gesetze-bayern.de

www.km.bayern.de

- Lehrer ➤ Lehrerbildung
- Förderschulen/ Sonderpädagogik
- Referendariat



§ 2 Ziele des Vorbereitungsdienstes (ZALS)

Allgemeine Inhalte und Sonderpädagogische Inhalte

- Fachspezifische Kompetenzen
- Sonderpädagogische Fachrichtung
- Sonderpädagogische Aufgabenfelder
- Schulrechtliche Grundlagen und staatsbürgerliche Bildung



§ 3-5 Zulassung und Anmeldung (ZALS)

Voraussetzungen:

- Erste Lehramtsprüfung
- gesundheitliche Eignung (Gesundheitszeugnis)
- persönliche Eignung (erweitertes Führungszeugnis)



§ 3-5 Zulassung und Anmeldung (ZALS)

Anmeldung:

- über die Universität (Prüflinge)
- über das Staatsministerium (frühere Prüfungsjahrgänge)
→ Meldeinfos rechtzeitig anfordern (ab Dezember)
- seit 2019 werden die Fragebögen über einen Formularserver online ausgefüllt, **anschließend gedruckt** und unterschrieben - inkl. aller Anlagen (Ausnahme: Gesundheitszeugnis und erweitertes Führungszeugnis) - abgegeben!

sovos-sonderpaedagogik | Online-Anmeldung

- **Frist: 13. April 2021!!!! (Eingangsstempel) - spätere oder unvollständige Anträge können nicht berücksichtigt werden!**
- **Für Rückfragen bitte unbedingt eine gültige E-Mailadresse angeben, unter der Sie sicher für den Zeitraum vom 16.3.-15.6.2021 erreichbar sind!!!**



§ 3-5 Zulassung und Anmeldung (ZALS)

	Ein in Bayern anerkanntes Zeugnis der allgemeinen Hochschulreife oder ein sonstiger Nachweis der Studienberechtigung (amtlich beglaubigte Abschrift/Ablichtung).
	Abstammungs- oder Geburtsurkunde im Original sowie ggf. Nachweis über amtliche Namensänderung (Original oder Abschrift).
	Ggf. Nachweis über Eheschließung und Nachweis über die Namensführung, ggf. amtlicher Nachweis der Ehescheidung, ggf. amtlicher Nachweis über eingetragene Lebenspartnerschaft).
	Ggf. Geburts- bzw. Abstammungsurkunde(n) des Kindes (der Kinder) (Original oder Abschrift).
	Ggf. Promotionsurkunde, Diplom- oder Masterzeugnis oder Urkunde über die Magisterprüfung (amtlich beglaubigte Ablichtung).
	Ggf. Zeugnis über die bestandene Erste Staatsprüfung/Erste Lehramtsprüfung (amtlich beglaubigte Abschrift/Ablichtung); ggf. Anerkennungsschreiben.
	Amtlich beglaubigte Ablichtung der Lichtbildseite des am Tag des Dienstantritts gültigen Personalausweises oder Reisepasses.
	Zeugnis des Gesundheitsamts - sofern es nicht vom Gesundheitsamt übersandt wird. Das Ausstellungsdatum des Zeugnisses darf bei Meldeschluss nicht über einen Monat zurückliegen. *siehe Seite 2
	Ein unterschriebener, tabellarischer Lebenslauf (insbes. mit Zeitangaben über den Schul- und Hochschulbesuch sowie ggf. über Wehr- oder Zivildienst).
	Passbild, das nicht älter als ein halbes Jahr ist, aufgeklebt auf ein DIN A 4-Blatt mit Namensangabe und Datum der Aufnahme.
	Vom Bewerber eigenhändig unterschriebene Fragebögen (online-Ausdrucke).
	Ggf. Nachweis über die Lösung eines eventuell bestehenden Dienst- oder Beschäftigungsverhältnisses.
	Vorläufige kirchliche Unterrichtserlaubnis - bei Fächerverbindungen mit Religionslehre. **siehe Seite 2
	Ggf. Nachweis über abgeleisteten Wehr- oder Zivildienst.
	Vollständig ausgefüllten und unterschriebenen Online-Antrag auf Zulassung zum Vorbereitungsdienst.
	Ein erweitertes Führungszeugnis nach § 30 a BZRG : Über die Meldebehörde zur unmittelbaren Übersendung an das Bayer. Staatsministerium für Unterricht und Kultus. ***siehe Seite 2
	Vom Bewerber eigenhändig unterschriebener Personalbogen für Beamte (online-Ausdruck).
	Ggf. Schwerbehindertenausweis bzw. Nachweis der Gleichstellung (amtlich beglaubigte Abschrift/Ablichtung).

www.km.bayern.de

- Lehrer ➤ Lehrerbildung
- Förderschulen / Sonderpädagogik
- Referendariat



Fragen zur Anmeldung und den einzureichenden Unterlagen beantwortet Ihnen gerne:

Martina Unterpaintner VAe
(Mitarbeiterin in Ref. III.6 (StMUK))

Tel.: 089 2186 2665

E-Mail: martina.unterpaintner@stmuk.bayern.de



§ 26 Verlängerung des Vorbereitungsdienstes, Wiederholung einzelner Ausbildungsabschnitte (ZALS)

- bei mehr als 8 Wochen Krankheit möglich
- Wiederholung des Ausbildungsabschnittes



§ 7 Gliederung des Vorbereitungsdienstes (ZALS)

zwei Ausbildungsabschnitte:

Einsatzschule (Betreuungslehrer)

Praktikum und
eigenverantwortlicher Unterricht

1. Jahr: 8 Unterrichtsstunden,
2. Jahr: 16 Unterrichtsstunden

Seminarschule (Seminarleitung)

Studienseminar: ~10 Unterrichtsstunden an 1-2 Tagen pro Woche



§ 15 Inhalte der Ausbildung (ZALS)

- Koordination durch die Seminarleitung
- Erweiterungen (§101 LPO I)
- Didaktik der Evangelischen oder Katholischen Religionslehre

§ 21 Ergänzende Ausbildung (ZALS)

- weitere sonderpädagogische Fachrichtungen
- andere Schularten, HPT, Wohnheime, ...



§ 22 Besondere Verpflichtungen der Studienreferendare (ZALS)

- aktive Mitwirkung an den Seminarveranstaltungen
- Vor- und Nachbereitung sowie Ausgestaltung von Seminarveranstaltungen (z.B. UM)
- Besondere Unterrichtsvorbereitungen
(im 1. Jahr mind. 3 UVs, im 2. Jahr mind. 1 UV)
- Nachweise über Unterrichtsvorbereitung
- Führen des amtlichen Schriftwesens



Lehramtsprüfungsordnung (LPO II)

Zweites Staatsexamen

✓ **Schriftliche Hausarbeit § 18**

Umfang etwa 25 Seiten

x1

✓ **Prüfungslehrproben § 21**

- 1. Lehrprobe
- 2. und 3. Lehrprobe

Ø x4

✓ **Kolloquium § 19 (Fallbearbeitung)**

30 min Vorbereitung, 10 min Darstellung, 20 min Fragen

x1

✓ **Mündliche Prüfung § 20 (Dauer: je 20 min)**

- Didaktik der GS oder Didaktiken der MS (zwei Fächer)
- Didaktik der sonderpädagogischen Fachrichtung
- Schulrecht und staatsbürgerlichen Bildung

Ø x2

✓ **Gutachten durch die Seminarleitung § 22**

- Unterrichtskompetenz (x3),
- erzieherische Kompetenz (x3),
- Handlungs- und Sachkompetenz (x2)

Ø x5



Zweites Staatsexamen im Erweiterungsfach

Beispiel:

1. Ausbildungsjahr	2. Ausbildungsjahr
2 Wochen Praktikum (ggf. 2mal 1 Woche) 5 Seminarveranstaltungen	~1 Woche Praktikum 4 Seminarveranstaltungen

Zweites Staatsexamen § 29 LPO II

- 1 mündliche Prüfung (x1)
- 1 Lehrprobe (x1)
- Ausnahmen: Qualifikation als Beratungslehrkraft (vgl. § 29 LPO II)
Psychologie mit schulpsychologischem Schwerpunkt (vgl. § 92 Abs. 3 LPO I)



Wo komme ich hin?

Zuweisung zum Vorbereitungsdienst



Zuweisung zum Vorbereitungsdienst

1. Seminarschulen in Bayern (Schuljahr 2020/2021) (58 Seminare)

	OBB	NDB	OPF	OFR	MFR	UFR	SCHW
BL/SB	1						
Gh/Sh	1			1			
Sr	2	1	1	1	2	1	1
kmE	2		1	1	1	1	1
Le	6	2	1	2	2	2	2
gE	2	2	1	1	1	2	1
esE	3	2	1	1	2	1	2



2. Seminarstandorte in Bayern (Stand: Juni 2020)

www.km.bayern.de
 > Lehrer > Lehrerbildung
 > Förderschulen / Sonderpädagogik
 > Referendariat

	OBB	NDB	OPF	OFR	MFR	UFR	SCHW
BL/SB	München	-	-	-	München	-	-
Gh/Sh	München	München	-	Bamberg	Bamberg	Bamberg	München
Sr	München München	Ergolding	Regensburg	Bayreuth	Nürnberg Nürnberg	Schweinfurt	Kempten
kmE	München München	Regensburg	Regensburg	Bamberg	Nürnberg	Schonungen (Bamberg)	Kempten
Le	München (3x) Grafing Freising Landsberg	Abensberg Landau a.d. Isar	Schwandorf	Forchheim Hof	Roth Spardorf	Würzburg, Markttheiden- feld	Friedberg Markt- oberdorf
gE	München Pfaffenhofen	Deggendorf Landshut	Regensburg	Bayreuth	Nürnberg	Würzburg Aschaffen- burg	Ursberg
esE	Dachau München Freising	Straubing Passau	Regensburg (Straubing)	Mainleus	Nürnberg Nürnberg	Würzburg	Augsburg Neu Ulm



3. Bewerbung zum Vorbereitungsdienst in Bayern

Antrag (im Formularserver) sieht die Möglichkeit vor, 3 Regierungsbezirks-Wünsche anzugeben

- unbedingt 3 verschiedene Regierungsbezirke nennen (= EW / ZW / DW)
- stichpunktartige Begründung (max. **48** Zeichen)
(letzten Seite des Antrags: Leerzeilen für weitere Angaben; keine Beiblätter!)
- Nachweise beilegen (Ehrenamt, Pflegeperson, ...)



4. Zuweisung zu den Regierungsbezirken und Seminarschulen

Verteilung (je Fachrichtung) abhängig von:

- meldenden Referendaren
- verbleibenden Referendaren
- Anzahl der Seminarschulen

Unwägbarkeiten bei der Planung durch:

- Teilnehmer der Ersten Lehramtsprüfung, die sich nicht unmittelbar zum Vorbereitungsdienst melden
- Bewerber aus früheren Prüfungsjahrgängen
- Bewerber aus anderen Bundesländern



5. Zuweisungskriterien (im Bezug auf die Wünsche)

- **Dienstliche und seminarorganisatorische Gründe**

- **Vergleichbare Ausbildungschancen** innerhalb der Fachrichtung

- **Soziale Gründe**
medizinische Gründe, Kind, Familienstand,
soziale Härten, bedeutendes Ehrenamt etc. (mit Nachweis!!)



6. Benachrichtigung über Zuweisung

Regierungsbezirk

voraussichtlich ab Anfang Juli 2021

(schriftliche Benachrichtigung durch das Staatsministerium)

Seminar- und Einsatzschule

voraussichtlich ab Mitte Juli 2021

(schriftliche Benachrichtigung durch die Regierungen)

Von telefonischen Nachfragen im Staatsministerium und an den Regierungen ist unbedingt abzusehen!

Rücktritte (vor Zuweisung) sind umgehend dem **Staatsministerium** zu melden.

Nichtantritte (nach Zuweisung) sind der **Regierung** zu melden.

Nachrücken und Tauschen ist nicht möglich.



Wie bekomme ich eine Planstelle?

Informationen zum Einstellungsverfahren in
den staatlichen Förderschuldienst in Bayern

Insgesamt derzeit großer Bedarf an
Sonderpädagogen aller Fachrichtungen!





Einstellungssituation 2020

Allen Bewerbern in 2020 des laufenden Prüfungsjahrgangs, der Wartelisten und der freien Bewerber konnte ein staatliches Angebot (Verbeamtung, uAV) (Volleinstellung seit 2011) gemacht werden.



Bewerbung und Zuweisung

Einstellung in den staatlichen Förderschuldienst in Bayern

**Fragebogen zur Bewerbung mit der Möglichkeit
3 Wunschregierungsbezirke anzugeben**

Zuweisung bei der Einstellung erfolgt nach:

- 1. Prüfungsbeste/r erhält Erstwunsch!**
- 2. Dienstliche Gründe**
- 3. Soziale Gründe**

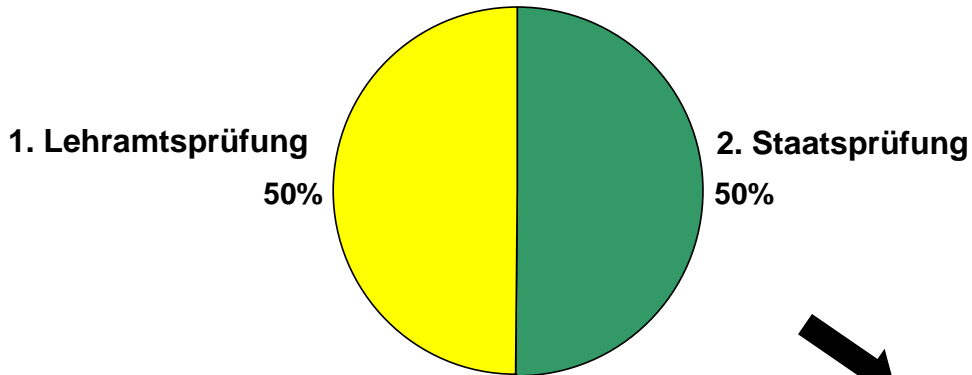
Bei gleichen Voraussetzungen der Bewerber
bzgl. der genannten Gründe zum Wunsch
eines Regierungsbezirks:

Zuteilung nach dem Leistungsprinzip!

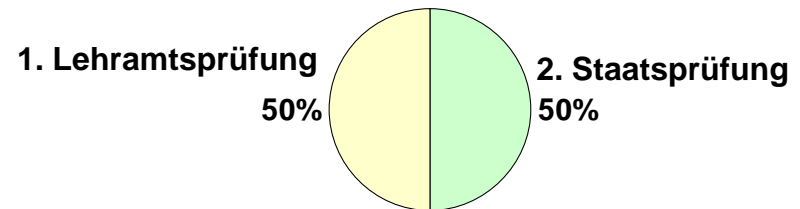


Zusammenfassende Note

Gesamtprüfungsnote



Gesamtprüfungsnote im **Erweiterungsfach**



4 : 1

zusammenfassende Note
(= Einstellungsnote, wenn besser als
Gesamtprüfungsnote)



Einstellungsnoten 2020

www.km.bayern.de
 > Lehrer > Lehrerbildung
 > Förderschulen / Sonderpädagogik
 > Referendariat

	Verbeamtungen		Arbeitsverträge	
	Prüfungsjahrgang	Warteliste	Prüfungsjahrgang	Warteliste
Le	3,50*	2019: 2,00*	_*	_*
Sr	3,35*	2019: 2,02*	_*	_*
esE	2,97*	2019: 2,12*	_*	_*
Gh	2,70*	2019: -*	_*	_*
Sh	2,48*	2019: 2,28*	_*	_*
BI/Sb	2,35*	-	_*	_*
kmE	2,96*	2019: -*	_*	_*
gE	3,11*	2019: 1,81*	_*	_*



Schüler ▾ Eltern ▾ Lehrer ▾ Ministerium ▾

Lehrerinnen & Lehrer ▾ Stellen ▾ Förderschule

Lehrerausbildung

Zeugnisanerkennung

Fort- und Weiterbildung

Stellen

Grundschule

Mittelschule

Realschule

Gymnasium

Berufliche Schulen

Förderschule

Quereinstieg

Kommunal, Kirche, Privat

Bundeslandwechsel /
Lehrertausch

Ausland

Abordnung/Funktionsstellen

Stellenbörsen und
Vertretungskräfte

Versetzung

Dienst- und
Beschäftigungsverhältnis

Informationen zu Stellen an Förderschulen



Freie Stellen: Förderschulen suchen Lehrkräfte aller Lehrämter (befristete
Arbeitsverträge)

Infos auch unter: www.km.bayern.de

- Lehrer
- Stellen
- Förderschule



Sind Ihre Fragen geklärt?

Falls nicht:

Nutzen Sie unsere telefonische „VDSO“-Sprechstunde vom

08.-11.12.2020/ 28.-30.12.2020

immer vormittags von 8-12 Uhr (Vertraulichkeit!)

unter Tel. 089 2186 2417 (Ansprechpartnerin: SoKRin Patricia Abbé)