

Proband*innen für eine Studie zur frühen Kommunikationsentwicklung im Alter von 10-12 Monaten gesucht

Hintergrund

Die Sprachentwicklung im weiteren Sinne beginnt lange bevor Ihr Kind das erste Wort spricht. Bereits ab der Geburt werden wichtige Vorläuferfertigkeiten für die Sprache erworben. Einige davon haben das Potential uns einen frühen Hinweis auf einen auffälligen Entwicklungsverlauf zu geben und so über die Notwendigkeit einer frühen Unterstützung der Sprachentwicklung zu entscheiden. So kann der Entstehung von Symptomen einer Sprachentwicklungsstörung und den damit verbundenen Langzeitfolgen frühzeitig entgegengewirkt werden.

Aktuelle Untersuchung

Die Untersuchung von zwei dieser Frühindikatoren steht im Zentrum einer aktuellen Untersuchung am Forschungslabor für Kommunikation und Sprache (FoKuS) der Universität Würzburg.

Dafür suchen wir Familien mit Kindern im Alter von 10-12 Monaten, die wir für einen ca. 40minütigen Termin ins FoKuS einladen dürfen. Während des Termins werden wir Ihnen Fragen zur bisherigen Entwicklung Ihres Kindes stellen und das Kommunikationsverhalten Ihres Kindes mit Ihnen beobachten.

Die Sequenz wird für unsere Analysen videoaufgezeichnet. Natürlich werden alle datenschutzrechtlichen Bestimmungen umfassend erfüllt.

Willkommen sind alle Kinder im Alter von 10-12 Monaten mit ein- oder mehrsprachigem Hintergrund.

Wir haben Ihr Interesse geweckt? Kontaktieren Sie uns gerne für ausführlichere Informationen.

Projektleitung: Prof. Dr. Carina Lücke
carina.lueke@uni-wuerzburg.de

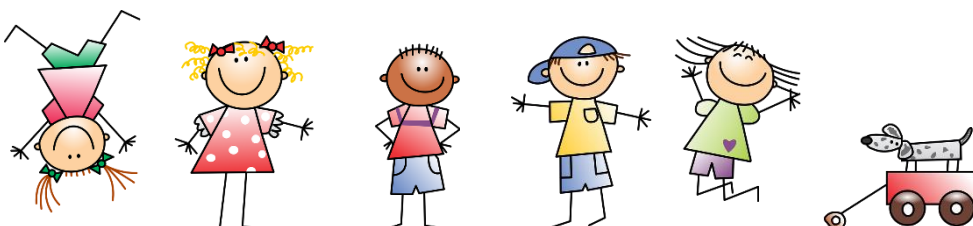
Terminvereinbarung und Rückfragen:

fokus@uni-wuerzburg.de

Verena Frank

Tel.: 0931 31-87707

Hinterlassen Sie gerne eine Nachricht mit ihren Kontaktdaten auf unserem Anrufbeantworter – wir rufen zurück!



We are looking for participants for a study on early communication development at the age of 10 – 12 months

Background

Language development starts long before the first words. Already from birth on children acquire basic competencies for later language development. Some of these give us the chance to early identify a disturbed course of development and to decide about early intervention to prevent symptoms of a language development disorder and connected long-term consequences.

Current Study

The investigation of two of these early indicators is the aim of a current study in our research laboratory FoKuS (Forschungslabor für Kommunikation und Sprache) at the university of Würzburg.

Therefore we are looking for families with children at the age of 10 to 12 months to be part of a about 40 minute session in our research laboratory. During this session we are going to ask some questions about the course of development of your child and influencing factors and observe the communicative behaviour of your child during interaction with you.

The session is videorecorded, of course taking into account all data protection regulations.

All mono- and multilingual children at the age of 10 – 12 months are welcome.

You are interested? Please contact us for further information.

Project Leadership: Prof. Dr. Carina Lüke, Lehrstuhl für Sprachheilpädagogik,
carina.lueke@uni-wuerzburg.de

Contact: fokus@uni-wuerzburg.de

Verena Frank

Phone: 0931 31-87707

